

モルタルのクラック防止に
耐久性抜群のグラスファイバーネット

超低クラックを実現 HS Super Net

HSスーパーネット

安定供給と確かな品質

HSスーパーネットの威力

HSスーパーネットは、耐アルカリ性・耐酸性処理を施した高耐久性のガラス繊維を用いたネットです。湿式外壁全面又は、部分補強でモルタルのクラック抑制に威力を発揮します。

● 耐アルカリ性処理を施した耐久性抜群のガラスファイバーネットです。

抜群の
耐久性

高品質
ガラス繊維

● 高品質のガラス繊維を絡み編みしているため引っ張りに強い。

HS Super
net

ひび割れ
大幅低減

● ガラス繊維が格子状に配置されるため、モルタルになじみやすく初期ひび割れを大幅に低減します。

地震時の
危険減少

● 地震時における壁の剥落の危険が減少します。

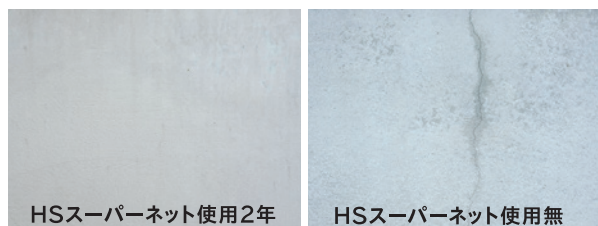
世界標準
の品質

● 世界標準の品質管理で安定した品質保持 (ISO9001を取得)

クラックを最小限に抑え美観維持・災害時のリスクを軽減

表層にガラスファイバーネットを伏せ込むことにより震災時の壁の崩壊抑制、超低クラック、高耐久性を実現することが出来ます。

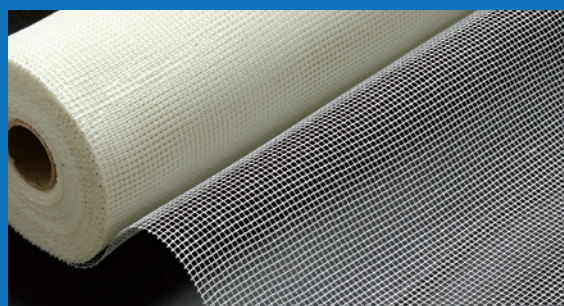
モルタル系の外壁は手作りの質感や温もり感があり、塗り方により様々な表情を作ることが出来、仕上げも吹き付け系の塗料や左官仕上げ系の中から選ぶことが出来るということで、外観に個性を出したい方などから根強く支持されています。



高ジルコニア含有規格の ハイブリッドネット

● ガラス繊維の耐アルカリ性能は、主にガラス組成中のジルコニア含有量によって決まり含有量が高いほど増大します。ハイブリッドネットは含有率を16.5%に設定したガラス繊維と特殊樹脂でコーティングしたハイブリッド規格のガラスファイバーネットです。

※ジルコニア含有タイプはNo.21



実績と品質

グラスファイバーネット開発・販売を先駆けて行い品質安定と優れた販売実績を維持しています。

築き上げた安定供給と 確かな品質

10年以上前よりアジアマーケットを視野に入れた取り組みをしており、信頼の出来る海外経営者や日本企業の海外事業責任者との強いパイプがあります。

彼らと協力、そして直接現地企業に赴き、日本やヨーロッパの基準をクリアできる確かな生産工場、日本の要望にお応えできる商品にカスタマイズ出来る技術力、出荷商品の管理能力などを厳しく選りすぐってききましたので、厳格な品質基準のもとで管理・生産・出荷が出来ます。だからこそ自信を持っておすすめ出来る製品として、皆さまにご提供させて頂いております。



5年連続年間出荷数
3万本180万㎡以上の実績

施工要領

一般部分

軽量モルタル上塗後、ムラを取り、直ちに全面に張り残しが無いように、裁断したHSスーパーネットを表層に伏せ込みネットの浮きが無くなるように木ゴテ等でなじませて下さい。特にネットの継ぎ目は縦横とも50mm以上重ね、不足の無いように注意して下さい。



①継ぎ目は縦横とも50mm以上重ねる。



②HSスーパーネット伏せ込み



③浮きがなくなるようにコテでなじませる



④仕上がり

コーナー部分

入隅部分はHSスーパーネットを200mm以上回し張りとし、出隅部分は突き付け張りのいずれかを選択して下さい。回し張りは200mm以上とし、出隅でコーナー定木を使用する場合は、特にコーナー部分でネットの浮きがないよう、かつネットに傷が付かないように伏せ込んで下さい。突き付け張りの場合は端部まで張り、概ねコーナーから5mm以内で伏せ込んで下さい。



入隅部は200mm以上回し張り



(出隅部)回し張りは200mm以上
継ぎ目は縦横50mm以上



(出隅部)突き付け張り。コーナーから
概ね5mm以内

サッシ等の開口部

四隅にできるだけ近づけて斜め方向部分に150mm×300mm程度にカットして重ね張りし、補強して下さい。



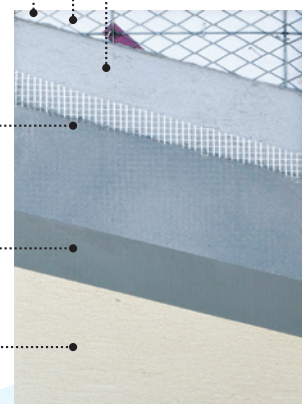
HS スーパーネット

表層伏せ込み
(施工要領一般部分参照)

仕上げ材により
しごき塗り要

仕上げ材

防水紙
ラス網
モルタル
(下塗り)



断裁・角合わせ・廻し張りの手間を省く

HSスーパーネット
の性能そのまま

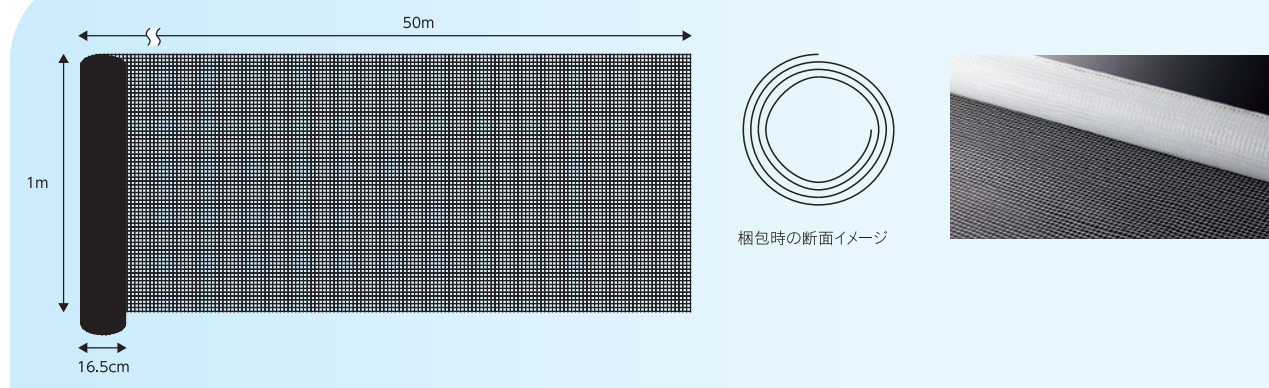
施工作業効率アップ

HSスーパーネット カットシリーズ

HS スーパーイーザー 180

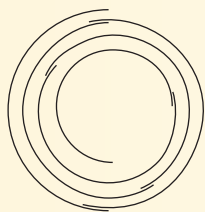
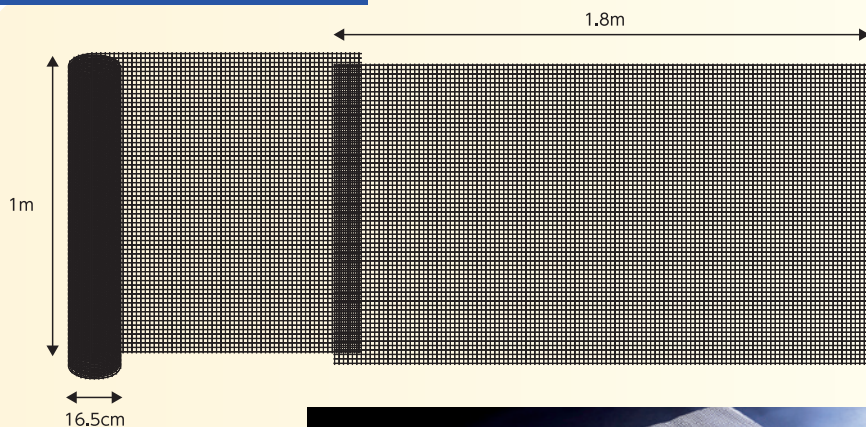
施工時のネットの裁断作業は「裁断する場所がない」「裁断に時間がかかる」「正確に一間(1.8m)に切れない」「垂直に切れない」等のお悩みを解決する商品です。ネットを予め1m×1.8m毎に裁断されているため裁断にかかわる悩みが全て解決します。

通常スーパーネット



施工の手間を
解決!!

HS スーパーイーザー 180



裁断されたシートが、巻かれている



HSスーパーイーザー 180 のメリット

- ・裁断する場所に悩まない
- ・裁断の時間が省ける
- ・予め垂直に1.8mに切れている



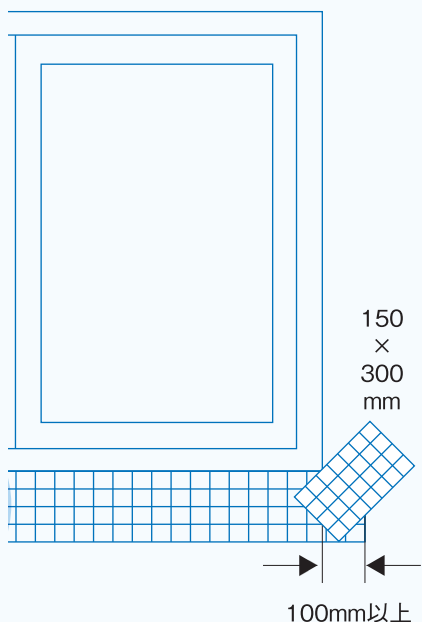
こちらの動画にて
ご確認ください

クラックの入りやすいサッシの四隅等を補強するために、
ネットを予め3/4円状に切り抜いた商品です。

HS パックマン

掃き出し口下部等では、角にネットを合わせる作業が負担になる場合があります。この課題を解決したのが、「HSパックマン」です。予め直径200mm、3/4円状に裁断されているため、角用に裁断する手間も時間もかからず、狭い場所での施工も簡単です。

通常スーパーネット



角からのひび割れ
軽減!!



HSパックマン のメリット

- ・ 予め直径200mm、3/4円状に裁断されている
- ・ 角にネットを合わせる作業が大幅に軽減
- ・ 角からひび割れが起これにくくなる
- ・ 角用に裁断する手間が省け施工が簡単に

HS パックマン



角にぴったりと合わせる事が可能



貼りつきも良く、作業効率が良い



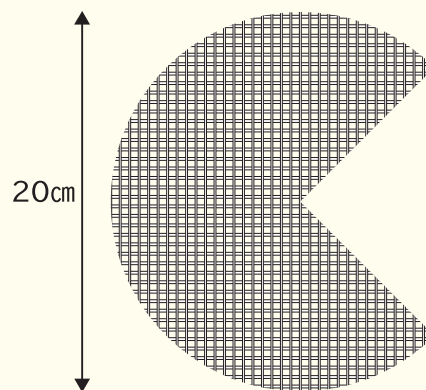
作業しづかった狭い箇所も楽に施工可能です



扉と窓の間にも簡単に作業できる



壁との間が狭くても施工可能

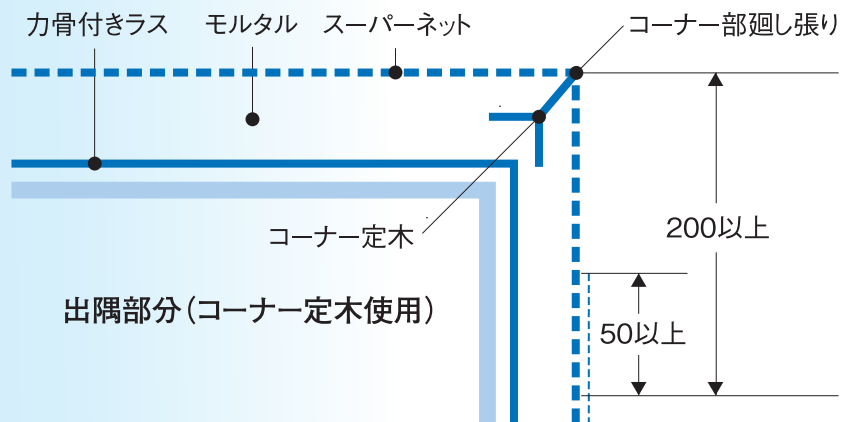
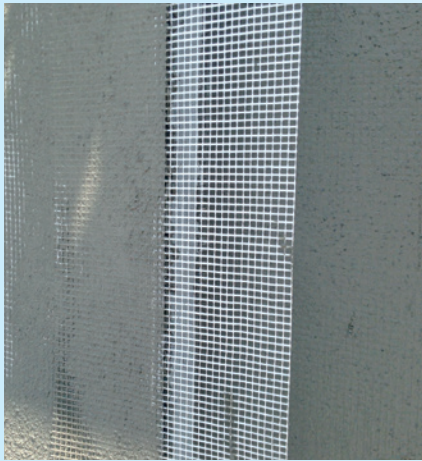


施工の手間を省き、出隅入隅の仕上がりをキレイにする画期的製品。

HS カックマン

ネットの出・入隅は、廻し張りをして側面と一体化する事によりクラックの発生を抑える効果が得られます。作業を容易にし且、綺麗な角仕上りのために開発したのが「HSカックマン」です。

通常スーパーネット

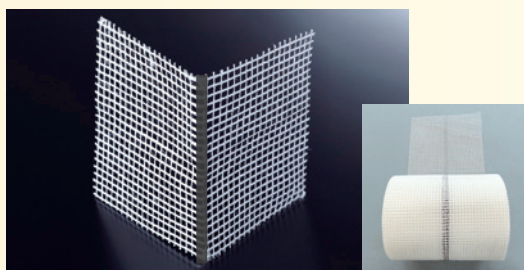


通常スーパーネットの場合

- ・ネットが浮かないよう慎重に施工する必要がある。

出隅入隅部の納まりが良くなり
作業効率・品質の向上

HS カックマン



折り曲げ部はラインを入れています



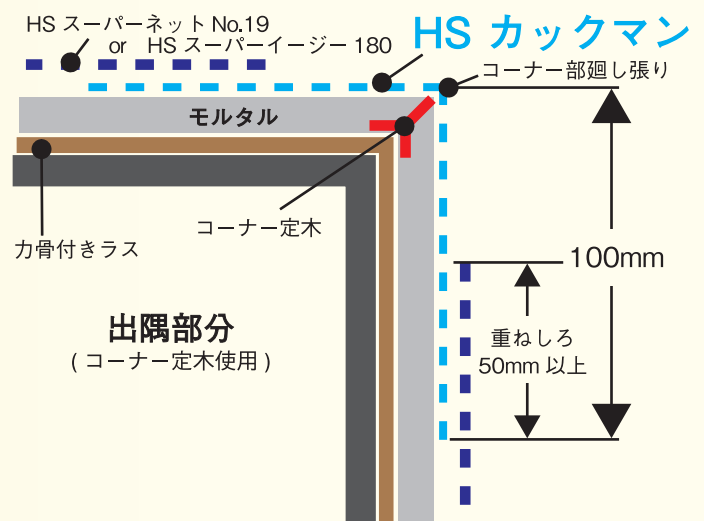
入隅も簡単に作業できる



出隅も簡単に作業できる

HS カックマンの場合

- ・簡単に折り曲げし易い加工をしています。
- ・下地に合わせ易くするため、目印として折り曲げ部の糸色を変えています。



製品概要

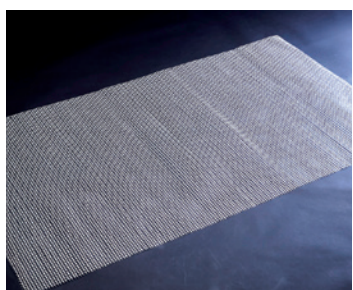
モルタル全面補強	No.18/No.19/No.21/No.180
外壁目地・開口部	No.16/No.20/No.17/No.33
内部目地・コーナー部	No.25/No.32/No.35/No.34

HS スーパーネット

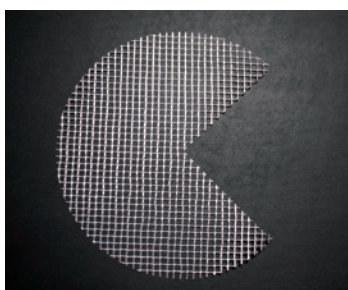


品番	種類	内容	サイズ幅	網目	梱包
No.16	スーパーネット	SBR	10cm×100m	5mm×5mm	12本
No.20	スーパーネット	SBR	20cm×50m	5mm×5mm	12本
No.17	スーパーネット(内外装用)	SBR	1m×50m	2.8mm×2.8mm	4本
No.18	スーパーネット(土間用)	SBR	1m×50m	10mm×10mm	4本
No.19	スーパーネット(外壁用)	SBR	1m×50m	5mm×5mm	4本
No.21	スーパーネット(ジルコニア)	SBR	1m×50m	5mm×5mm	2本
No.25	スーパーメッシュ	SBR、粘着	10cm×100m	2mm×2mm	12本
No.32	スーパーメッシュ	SBR、粘着	5cm×90m	2.8mm×2.8mm	24本
No.35	スーパーメッシュ	SBR、粘着	5cm×90m	1.2mm×2.5mm	24本

HS スーパーネット カットシリーズ



HSスーパーイージー180



HSパックマン



HSカックマン

品番	種類	内容	サイズ幅	網目	梱包
No.180	HSスーパーイージー180	SBR	1m×1.8m×25枚	5mm×5mm	4本
No.33	HSパックマン	SBR	直径20cm(3/4)	5mm×5mm	600枚/ 各50枚梱包
No.34	HSカックマン	SBR	W20cm×50m	5mm×5mm	6本

製品案内



ニューサンドモルタル



PHモルタル



内外装(耐水性)白壁材
大和しっくい



HS パットカタマール



天然石透水性舗装材
ラストン



ラストン目詰め工法 極



52色デザイン舗装材
アートサンド



コンクリート表層保護剤
アクアブロックコート



トースイクリート



ラストン洗い出し 匠



自然土景観透水材
マサキチ



親水性無機系防汚コーティング剤
Aqua Face

当社は昭和47年(1972年)に綿壁を手始めに軽量プレミックスモルタル、漆喰等の左官材料の開発・製造、また、透水性舗装材をはじめとしたエクステリア商品、機能性樹脂(コーティング等)やOEM商品の開発の他、海外資材の輸入販売にも積極的に取り組んでいます。

当社では建築資材を始め、お客様視点で物事を考え、長年培ってきた技術やノウハウで、より快適で安全な商品開発を目指し社会貢献できるようご期待に応えて参りたいと考えております。



畑中産業株式会社

■取扱店■

本社工場 〒635-0093 奈良県大和高田市磯野469-2
TEL: 0745-52-5060 FAX: 0745-52-9010
東京営業所 〒353-0001 埼玉県志木市上宗岡3-17-8
TEL: 048-472-2809 FAX: 048-472-4309
H P: <http://www.e-hatanaka.com>
E-mail: hs@e-hatanaka.com